

**ДЕПАРТАМЕНТ ОБРАЗОВАНИЯ МЭРИИ ГОРОДА МАГАДАНА**

**Паспорт доступности объекта социальной  
инфраструктуры (ОСИ)**

**Муниципального бюджетного дошкольного  
образовательного учреждения города Магадана  
«Детский сад комбинированного вида № 38»**

И.о. заведующего МБДОУ № 38  
М.Яковенко  
 приказ № \_\_\_\_\_ от «10» октября 2016 г.



**ПАСПОРТ**  
**доступности для инвалидов объекта и предоставляемых на нем**  
**услуг в сфере образования (далее - услуги)**

**1. Краткая характеристика объекта**

- 1.1. Адрес объекта, на котором предоставляется(-ются) услуга(-и) **Россия, 685000, г. Магадан, ул. Якутская, д. 46 «Б»**
- 1.2. Сведения об объекте:  
 - отдельно стоящее здание **2** этажа, **1055,4** кв.м;  
 - часть здания \_\_\_\_\_ этажей (или на \_\_\_\_\_ этаже), \_\_\_\_\_ кв.м;  
 - наличие прилегающего земельного участка (**да**, нет); **2722,9** кв.м
- 1.3. Год постройки здания **1962** г., последнего капитального ремонта **2014** г.
- 1.4. Дата предстоящих плановых ремонтных работ: текущего **нет**, капитального **2018** г.
- 1.5. Название организации (учреждения), (полное юридическое наименование – согласно Уставу, краткое наименование), которое предоставляют услугу **муниципальное бюджетное дошкольное образовательное учреждение города Магадана «Детский сад комбинированного вида № 38» (МБДОУ № 38)**
- 1.6. Юридический адрес организации (учреждения) **685000, г. Магадан, ул. Якутская, д. 46 «Б»**
- 1.7. Основание для пользования объектом (**оперативное управление**, аренда, собственность)
- 1.8. Форма собственности (государственная, **муниципальная**, частная)
- 1.9. Административно-территориальная принадлежность (федеральная, региональная, **муниципальная**)
- 1.10. Наименование и адрес вышестоящей организации **Департамент образования мэрии города Магадана, 685000, г. Магадан, ул. Наровчатова, д. 6**

**2. Краткая характеристика действующего порядка предоставления на объекте услуг населению (по обслуживанию населения)**

- 2.1 Сфера деятельности (здравоохранение, **образование**, социальная защита, физическая культура и спорт, культура, связь и информация, транспорт, жилой фонд, потребительский рынок и сфера услуг, другое)
- 2.2 Виды оказываемых услуг **бесплатное общедоступное дошкольное образование**
- 2.3 Форма оказания услуг: (**на объекте**, с длительным пребыванием, в т.ч. проживанием, на дому, **дистанционно**)
- 2.4 Категории обслуживаемого населения по возрасту: (**дети в возрасте от 1 года до 7 лет**, взрослые трудоспособного возраста, пожилые; все возрастные категории)
- 2.5 Категории обслуживаемых инвалидов (инвалиды, передвигающиеся на коляске, **инвалиды с нарушениями опорно-двигательного аппарата; нарушениями зрения, нарушениями слуха, нарушениями умственного развития**).
- 2.6 Плановая мощность: **125** (по лицензии), **110** (посещаемость), **142** (списочный состав воспитанников)
- 2.7 Участие в исполнении ИПР инвалида, ребенка-инвалида (да, **нет**)

**3. Оценка состояния и имеющихся недостатков в обеспечении условий доступности для инвалидов объекта**

N n/n	Основные показатели доступности для инвалидов объекта	Оценка состояния и имеющихся недостатков в обеспечении условий доступности для инвалидов объекта

1	выделенные стоянки автотранспортных средств для инвалидов	<b>Не выделены, не оборудованы</b>
2	сменные кресла-коляски	<b>Не имеются</b>
3	адаптированные лифты	<b>Не требуются</b>
4	поручни	<b>Не имеются</b>
5	пандусы	<b>Не имеются</b>
6	подъемные платформы (аппарели)	<b>Не требуются</b>
7	раздвижные двери	<b>Не требуются</b>
8	доступные входные группы	<b>Не соответствуют требованиям</b>
9	доступные санитарно-гигиенические помещения	<b>Не соответствуют нормам</b>
10	достаточная ширина дверных проемов в стенах, лестничных маршей, площадок	<b>Ширина дверных проемов не соответствует нормам</b>
11	надлежащее размещение оборудования и носителей информации, необходимых для обеспечения беспрепятственного доступа к объектам (местам предоставления услуг) инвалидов, имеющих стойкие расстройства функции зрения, слуха и передвижения	<b>Не имеются</b>
12	дублирование необходимой для инвалидов, имеющих стойкие расстройства функции зрения, зрительной информации - звуковой информацией, а также надписей, знаков и иной текстовой и графической информации - знаками, выполненными рельефно-точечным шрифтом Брайля и на контрастном фоне	<b>Не имеются</b>
13	дублирование необходимой для инвалидов по слуху звуковой информации зрительной информацией	<b>Не имеются</b>
14	иные	<b>Не имеются</b>

#### **4. Оценка состояния и имеющихся недостатков в обеспечении в обеспечении условий доступности для инвалидов предоставляемых услуг**

<i>N n/n</i>	<i>Основные показатели доступности для инвалидов предоставляемой услуги</i>	<i>Оценка состояния и имеющихся недостатков в обеспечении условий доступности для инвалидов предоставляемой услуги</i>
1	наличие при входе в объект вывески с названием организации, графиком работы организации, планом здания, выполненными рельефно-точечным шрифтом Брайля и на контрастном фоне	<b>Не имеется</b>
2	обеспечение инвалидам помощи, необходимой для получения в доступной для них форме информации о правилах предоставления услуги, в том числе об оформлении необходимых для получения услуги документов, о совершении ими других необходимых	<b>Наличие сайта учреждения с установленной версией для слабовидящих</b>

	для получения услуги действий	
3	проведение инструктирования или обучения сотрудников, предоставляющих услуги населению, для работы с инвалидами, по вопросам, связанным с обеспечением доступности для них объектов и услуг	<b>Проведено</b>
4	наличие работников организаций, на которых административно-распорядительным актом возложено оказание инвалидам помощи при предоставлении им услуг	<b>Имеется</b>
5	предоставление услуги с сопровождением инвалида по территории объекта работником организации	<b>Отсутствует кнопка вызова сотрудника</b>
6	предоставление инвалидам по слуху при необходимости услуги с использованием русского жестового языка, включая обеспечение допуска на объект сурдопереводчика, тифлопереводчика	<b>Не имеется</b>
7	соответствие транспортных средств, используемых для предоставления услуг населению, требованиям их доступности для инвалидов	<b>Не имеется</b>
8	обеспечение допуска на объект, в котором предоставляются услуги, собаки-проводника при наличии документа, подтверждающего ее специальное обучение, выданного по форме и в порядке, утвержденном приказом Министерства труда и социальной защиты Российской Федерации	<b>Не имеется</b>
9	наличие в одном из помещений, предназначенных для проведения массовых мероприятий, индукционных петель и звукоусиливающей аппаратуры	<b>Не имеется</b>
10	адаптация официального сайта органа и организации, предоставляющих услуги в сфере образования, для лиц с нарушением зрения (слабовидящих)	<b>Сайт учреждения адаптирован версией для слабовидящих</b>
11	обеспечение предоставления услуг тьютора	<b>Не имеется</b>
12	иные	<b>Не имеется</b>

**5. Предлагаемые управленческие решения по срокам и объемам работ, необходимым для приведения объекта и порядка предоставления на нем услуг в соответствие с требованиями законодательства Российской Федерации об обеспечении условий их доступности для инвалидов**

<i>N n/n</i>	<i>Предлагаемые управленческие решения по объемам работ, необходимым для приведения объекта в соответствие с требованиями законодательства Российской Федерации об обеспечении условий их доступности для инвалидов</i>	<i>Сроки</i>
1	Проведение проектных работ, необходимых для приведения объекта в соответствие требований законодательства РФ об обеспечения условий их доступности	<b>2017 - 2025</b>
2	Приобретение сменных кресел-колясок	<b>2019-2020</b>

3	Установка поручней	2020-2025
4	Установка пандусов	2020-2030
5	Обеспечение доступности входных групп	2020-2030
6	Обеспечение доступности санитарно-гигиенических помещений	2020-2025
7	Размещение надлежащим образом оборудования и носителей информации, необходимых для обеспечения беспрепятственного доступа к объектам (местам предоставления услуг) инвалидов, имеющих стойкие расстройства функции зрения, слуха и передвижения	2019-2025
8	дублирование необходимой для инвалидов, имеющих стойкие расстройства функции зрения, зрительной информации - звуковой информацией, а также надписей, знаков и иной текстовой и графической информации - знаками, выполненными рельефно-точечным шрифтом Брайля и на контрастном фоне	2019-2025
9	дублирование необходимой для инвалидов по слуху звуковой информации зрительной информацией	2019-2025

<i>N</i> <i>n/n</i>	<i>Предлагаемые управленческие решения по объемам работ, необходимым для приведения порядка предоставления услуг в соответствии с требованиями законодательства Российской Федерации об обеспечении условий их доступности для инвалидов &lt;*&gt;</i>	<i>Сроки</i>
1	Установка при входе в объект вывески с названием организации, графиком работы организации, плана здания, выполненных рельефно-точечным шрифтом Брайля на контрастном фоне	2018-2020
2	Обеспечение инвалидам помощи, необходимой для получения в доступной для них форме информации о правилах предоставления услуги, в том числе об оформлении необходимых для получения услуги документов, о совершении ими других необходимых для получения услуги действий	2019-2020
3	Проведение инструктирования или обучения сотрудников, предоставляющих услуги населению, для работы с инвалидами, по вопросам, связанным с обеспечением доступности для них объектов и услуг	Выполнено
4	Наличие работников организаций, на которых административно-распорядительным актом возложено оказание инвалидам помощи при предоставлении им услуг	Выполнено
5	Предоставление услуги с сопровождением инвалида по территории объекта работником организации	Выполнено
6	Предоставление инвалидам по слуху при необходимости услуги с использованием русского жестового языка, включая обеспечение допуска на объект сурдопереводчика, тифлопереводчика	2025-2030
7	Соответствие транспортных средств, используемых для предоставления услуг населению, требованиям их доступности для инвалидов	2025-2030
8	Обеспечение допуска на объект, в котором предоставляются услуги, собаки-проводника при наличии документа, подтверждающего ее специальное обучение, выданного по форме и в порядке, утвержденном приказом Министерства труда и социальной защиты Российской Федерации	2025-2030

9	Наличие в одном из помещений, предназначенных для проведения массовых мероприятий, индукционных петель и звукоусиливающей аппаратуры	2025-2030
10	Адаптация официального сайта органа и организации, предоставляющих услуги в сфере образования, для лиц с нарушением зрения (слабовидящих)	Постоянно
11	Обеспечение предоставления услуг тьютора	2025-2030

-----  
<\*> С учетом выводов оценки состояния и имеющихся недостатков в обеспечении условий доступности для инвалидов объекта и порядка предоставления услуги, приведенных в разделе III и IV паспорта.

**АНКЕТА**  
**(информация об объекте социальной инфраструктуры)**  
**К ПАСПОРТУ ДОСТУПНОСТИ ОСИ**  
**№ 1**

**1. Общие сведения об объекте**

- 1.1. Наименование (вид) объекта образовательное учреждение  
1.2. Адрес объекта 685000, г. Магадан, ул. Якутская, д. 46 «Б»  
1.3. Сведения о размещении объекта:  
- отдельно стоящее здание 2 этажей, 1055,4 кв.м.  
1.4. Год постройки здания 1962 г., последнего капитального ремонта 2014 г.  
1.5. Дата предстоящих плановых ремонтных работ: текущего нет, капитального 2018 г.

**сведения об организации, расположенной на объекте:**

- 1.6. Название организации (учреждения), (полное юридическое наименование – согласно Уставу, краткое наименование) муниципальное бюджетное дошкольное образовательное учреждение города Магадана «Детский сад комбинированного вида № 38» (МБДОУ № 38)  
1.7. Юридический адрес организации (учреждения) 685000, г. Магадан, ул. Якутская, д. 46 «Б»  
1.8. Основание для пользования объектом (оперативное управление, аренда, собственность)  
1.9. Форма собственности (государственная, негосударственная)  
1.10. Территориальная принадлежность (федеральная, региональная, муниципальная)  
1.11. Вышестоящая организация (наименование) департамент образования мэрии города Магадана  
1.12. Адрес вышестоящей организации, другие координаты 685000, г. Магадан, ул. Наровчатова, д. 6

**2. Характеристика деятельности организации на объекте**

- 2.1 Сфера деятельности (здравоохранение, образование, социальная защита, физическая культура и спорт, культура, связь и информация, транспорт, жилой фонд, потребительский рынок и сфера услуг, другое)  
2.2 Виды оказываемых услуг бесплатное общедоступное дошкольное образование  
2.3 Форма оказания услуг: (на объекте, с длительным пребыванием, в т.ч. проживанием, на дому, дистанционно)  
2.4 Категории обслуживаемого населения по возрасту: (дети в возрасте от 1 года до 7 лет, взрослые трудоспособного возраста, пожилые; все возрастные категории)  
2.5 Категории обслуживаемых инвалидов (инвалиды, передвигающиеся на коляске, инвалиды с нарушениями опорно-двигательного аппарата; нарушениями зрения, нарушениями слуха, нарушениями умственного развития)  
2.6 Плановая мощность: посещаемость (количество обслуживаемых в день), вместимость, пропускная способность 125 (по лицензии), 110 (посещаемость), 142 (списочный состав воспитанников)  
2.7 Участие в исполнении ИПР инвалида, ребенка-инвалида (да, нет)

**3. Состояние доступности объекта для инвалидов и других маломобильных групп населения (МГН)**

**3.1 Путь следования к объекту пассажирским транспортом**

(описать маршрут движения с использованием пассажирского транспорта)  
маршрутное такси №№ 25, 26, 26-К, 52, 1 до остановки «Гагарина 7»  
наличие адаптированного пассажирского транспорта к ОСИ: нет

**3.2 Путь к объекту от ближайшей остановки пассажирского транспорта:**

- 3.2.1 расстояние до объекта от остановки транспорта: 500 м  
3.2.2 время движения (пешком): 15 мин  
3.2.3 наличие выделенного от проезжей части пешеходного пути (да, нет),  
3.2.4 Перекрестки: нерегулируемые; регулируемые, со звуковой сигнализацией, таймером; нет

3.2.5 Информация на пути следования к объекту: акустическая, тактильная, визуальная; нет

3.2.6 Перепады высоты на пути: есть, нет (тротуарный бордюр, склон, неровности рельефа, открытые лестницы и пандусы)

Их обустройство для инвалидов на коляске: да, нет

### 3.3 Вариант организации доступности ОСИ (формы обслуживания)\* с учетом СП 35-101-2001

№№ п/п	Категория инвалидов (вид нарушения)	Вариант организации доступности объекта
1.	<b>Все категории инвалидов и МГН</b> <i>в том числе инвалиды:</i>	<b>ДУ</b>
2	передвигающиеся на креслах-колясках	<b>ВНД</b>
3	с нарушениями опорно-двигательного аппарата	<b>ДУ</b>
4	с нарушениями зрения	<b>ВНД</b>
5	с нарушениями слуха	<b>ДУ</b>
6	с нарушениями умственного развития	<b>ДУ</b>

\* - указывается один из вариантов: «А», «Б», «ДУ», «ВНД»

### 4. Управленческое решение (предложения по адаптации основных структурных элементов объекта)

№ п/п	Основные структурно- функциональные зоны объекта	Рекомендации по адаптации объекта (вид работы)*
1	Территория, прилегающая к зданию (участок)	<b>Капитальный ремонт, текущий ремонт</b>
2	Вход (входы) в здание	<b>Капитальный ремонт, текущий ремонт</b>
3	Путь (пути) движения внутри здания (в т.ч. пути эвакуации)	<b>Текущий ремонт</b>
4	Зона целевого назначения здания (целевого посещения объекта)	<b>Текущий ремонт</b>
5	Санитарно-гигиенические помещения	<b>Капитальный ремонт, текущий ремонт</b>
6	Система информации на объекте (на всех зонах)	<b>Текущий ремонт</b>
7	Пути движения к объекту (от остановки транспорта)	<b>Капитальный ремонт</b>
8.	<b>Все зоны и участки</b>	<b>Требуется адаптация</b>

\*- указывается один из вариантов (видов работ): не нуждается; ремонт (текущий, капитальный); индивидуальное решение с ТСР; технические решения невозможны – организация альтернативной формы обслуживания

Размещение информации на Карте доступности субъекта РФ согласовано

/Т. М. Яковенко, и.о. заведующего МБДОУ № 38, 8(4132)626199.

(подпись, Ф.И.О., должность; координаты для связи уполномоченного представителя объекта)



УТВЕРЖДАЮ

Руководитель рабочей группы,  
заместитель руководителя  
департамента образования мэрии  
города Магадана

  
Кутилова/  
«10» октября 2016 года

**АКТ ОБСЛЕДОВАНИЯ  
объекта социальной инфраструктуры  
К ПАСПОРТУ ДОСТУПНОСТИ ОСИ № 1**

**Муниципальное образование  
«Город Магадан»**

Наименование территориального  
образования субъекта РФ

**«10» октября 2016 г.**

**1. Общие сведения об объекте**

- 1.1. Наименование (вид) объекта: **муниципальное бюджетное образовательное учреждение города Магадана «Детский сад комбинированного вида № 38»**
- 1.2. Адрес объекта: **685000, г. Магадан, ул. Якутская, д. 46 «Б»**
- 1.3. Сведения о размещении объекта:
  - отдельно стоящее здание **2** этажа, **1055,4** кв.м;
  - часть здания \_\_\_\_\_ этажей (или на \_\_\_\_\_ этаже), \_\_\_\_\_ кв.м;
  - наличие прилегающего земельного участка (да, нет); **2722,9** кв.м
- 1.4. Год постройки здания **1962** г., последнего капитального ремонта **2014** г.
- 1.5. Дата предстоящих плановых ремонтных работ: текущего **нет**, капитального **2018** г.
- 1.6. Название организации (учреждения), (полное юридическое наименование – согласно Уставу, краткое наименование): **муниципальное бюджетное дошкольное образовательное учреждение города Магадана «Детский сад комбинированного вида № 38» (МБДОУ № 38)**
- 1.7. Юридический адрес организации (учреждения): **685000, г. Магадан, ул. Якутская, д. 46 «Б»**
- 1.8. Основание для пользования объектом (**оперативное управление**, аренда, собственность).
- 1.9. Форма собственности (**государственная**, негосударственная).
- 1.10. Территориальная принадлежность (федеральная, региональная, **муниципальная**).
- 1.11. Вышестоящая организация (наименование): **департамент образования мэрии города Магадана**
- 1.12. Адрес вышестоящей организации, другие координаты: **685000, г. Магадан, ул. Наровчатова, д. 6, тел. 8(4132)62-52-33.**

**2. Характеристика деятельности организации на объекте**

- 2.1 Сфера деятельности (здравоохранение, **образование**, социальная защита, физическая культура и спорт, культура, связь и информация, транспорт, жилой фонд, потребительский рынок и сфера услуг, другое)
- 2.2 Виды оказываемых услуг **бесплатное общедоступное дошкольное образование**
- 2.3 Форма оказания услуг: (**на объекте**, с длительным пребыванием, в т.ч. проживанием, на дому, дистанционно)
- 2.4 Категории обслуживаемого населения по возрасту: (**дети в возрасте от 1 года до 7 лет**, взрослые трудоспособного возраста, пожилые; все возрастные категории)
- 2.5 Категории обслуживаемых инвалидов (инвалиды, передвигающиеся на коляске, **инвалиды с нарушениями опорно-двигательного аппарата; нарушениями зрения, нарушениями слуха, нарушениями умственного развития**).
- 2.6 Плановая мощность: посещаемость (количество обслуживаемых в день), вместимость, пропускная способность **125 детей (по лицензии плановая мощность), 110 детей в день (посещаемость), 142 ребенка (списочный состав воспитанников)**
- 2.7 Участие в исполнении ИПР инвалида, ребенка-инвалида (да, **нет**)

### 3. Состояние доступности объекта для инвалидов и других маломобильных групп населения (МГН)

#### 3.1 Путь следования к объекту пассажирским транспортом

(описать маршрут движения с использованием пассажирского транспорта)

**маршрутное такси №№ 25, 26, 26-К, 52, 1 до остановки «Гагарина 7»**

наличие адаптированного пассажирского транспорта к ОСИ: **нет**

#### 3.2 Путь к объекту от ближайшей остановки пассажирского транспорта:

3.2.1 расстояние до объекта от остановки транспорта: **500 м**

3.2.2 время движения (пешком): **15 мин**

3.2.3 наличие выделенного от проезжей части пешеходного пути (**да**, нет),

3.2.4 Перекрестки: нерегулируемые; **регулируемые**, со звуковой сигнализацией, таймером; нет

3.2.5 Информация на пути следования к объекту: акустическая, тактильная, визуальная; **нет**

3.2.6 Перепады высоты на пути: **есть**, нет (**тротуарный бордюр, склон, неровности рельефа, открытые лестницы и пандусы**)

Их обустройство для инвалидов на коляске: да, **нет**

#### 3.3 Организация доступности объекта для инвалидов – форма обслуживания

№№ п/п	Категория инвалидов (вид нарушения)	Вариант организации доступности объекта (формы обслуживания)*
1.	<b>Все категории инвалидов и МГН</b>	<b>ДУ</b>
	<i>в том числе инвалиды:</i>	
2	передвигающиеся на креслах-колясках	<b>ВНД</b>
3	с нарушениями опорно-двигательного аппарата	<b>ДУ</b>
4	с нарушениями зрения	<b>ВНД</b>
5	с нарушениями слуха	<b>ДУ</b>
6	с нарушениями умственного развития	<b>ДУ</b>

\* - указывается один из вариантов: «А», «Б», «ДУ», «ВНД»

#### 3.4 Состояние доступности основных структурно-функциональных зон

№ № п/п	Основные структурно-функциональные зоны	Состояние доступности, в том числе для основных категорий инвалидов**	Приложение	
			№ на плане	№ фото
1	Территория, прилегающая к зданию (участок)	<b>ДЧ-И (Г, У)</b>	-	с 1/17 по 1/25
2	Вход (входы) в здание	<b>ДЧ-И (Г, У)</b>	-	с 2/1 по 2/2
3	Путь (пути) движения внутри здания (в т.ч. пути эвакуации)	<b>ДЧ-И (Г, У)</b>	-	с 3/1 по 3/5
4	Зона целевого назначения здания (целевого посещения объекта)	<b>ДУ</b>	-	с 4/1 по 4/3
5	Санитарно-гигиенические помещения	<b>ДУ</b>	-	с 5/1 по 5/2
6	Система информации и связи (на всех зонах)	<b>ДУ</b>	-	-
7	Пути движения к объекту (от остановки транспорта)	<b>ДЧ-И (Г,У)</b>	-	с 1/1 по 1/17

\*\* Указывается: ДП-В - доступно полностью всем; ДП-И (К, О, С, Г, У) – доступно полностью избирательно (указать категории инвалидов); ДЧ-В - доступно частично всем; ДЧ-И (К, О, С, Г, У) – доступно частично избирательно (указать категории инвалидов); ДУ - доступно условно, ВНД - недоступно

### 3.5. ИТОГОВОЕ ЗАКЛЮЧЕНИЕ о состоянии доступности ОСИ: ДУ

#### 4. Управленческое решение (проект)

##### 4.1. Рекомендации по адаптации основных структурных элементов объекта:

№ п/п	Основные структурно-функциональные зоны объекта	Рекомендации по адаптации объекта (вид работы)*
1	Территория, прилегающая к зданию (участок)	Капитальный ремонт, текущий ремонт
2	Вход (входы) в здание	Капитальный ремонт, текущий ремонт
3	Путь (пути) движения внутри здания (в т.ч. пути эвакуации)	Текущий ремонт
4	Зона целевого назначения здания (целевого посещения объекта)	Текущий ремонт
5	Санитарно-гигиенические помещения	Капитальный ремонт, текущий ремонт
6	Система информации на объекте (на всех зонах)	Текущий ремонт
7	Пути движения к объекту (от остановки транспорта)	Капитальный ремонт
8.	<b>Все зоны и участки</b>	<b>Требуется адаптация</b>

\*- указывается один из вариантов (видов работ): не нуждается; ремонт (текущий, капитальный); индивидуальное решение с ТСР; технические решения невозможны – организация альтернативной формы обслуживания

##### 4.2. Период проведения работ **с 2017 года – в рамках реализации муниципальной программы «Формирование доступной среды в муниципальном образовании «Город Магадан» на 2014-2018 годы» (за счет средств областного, федерального и местного бюджетов).**

(указывается наименование документа: программы, плана)

##### 4.3. Ожидаемый результат (по состоянию доступности) после выполнения работ по адаптации: **«ДЧ-В»**

Оценка результата исполнения программы, плана (по состоянию доступности) \_\_\_\_\_

4.4. Для принятия решения **требуется**, не требуется (нужное подчеркнуть):

4.4.1. согласование на **межведомственной комиссии по координации деятельности по проведению паспортизации объектов социальной инфраструктуры, расположенных на территории муниципального образования «Город Магадан», на предмет соблюдения доступной среды для инвалидов и других маломобильных групп населения**

(наименование Комиссии по координации деятельности в сфере обеспечения доступной среды жизнедеятельности для инвалидов и других МГН)

4.4.2. согласование работ с надзорными органами **(в сфере проектирования и строительства, архитектуры, охраны памятников, другое - указать)**

4.4.3. техническая экспертиза; **разработка проектно-сметной документации;**

4.4.4. **согласование с вышестоящей организацией (собственником объекта);**

4.4.5. согласование с общественными организациями инвалидов **в рамках работы комиссии;**

4.4.6 другое: **нет**

Имеется заключение уполномоченной организации о состоянии доступности объекта (наименование документа и выдавшей его организации, дата), прилагается - **нет**

4.7. Информация может быть размещена (обновлена) на Карте доступности Магаданской области

**zhit-vmeste.ru**

(наименование сайта, портала)

## 5. Особые отметки

### ПРИЛОЖЕНИЯ:

Результаты обследования:

- |  |         |
|--|---------|
| 1. Территории, прилегающей к объекту       | на 2 л. |
| 2. Входа (входов) в здание                 | на 2 л. |
| 3. Путей движения в здании                 | на 2 л. |
| 4. Зоны целевого назначения объекта        | на 2 л. |
| 5. Санитарно-гигиенических помещений       | на 2 л. |
| 6. Системы информации (и связи) на объекте | на 2 л. |

Результаты фотофиксации на объекте в 1 экз. на 6 л.  
Поэтажные планы, паспорт БТИ на 2 л.  
Другое (в том числе дополнительная информация о путях движения к объекту)

Руководитель рабочей группы  
Заместитель руководителя департамента  
образования мэрии города Магадана  
(должность)

Кутилова Елена Алексеевна  
(Ф.И.О.)

  
(подпись)

Члены рабочей группы:  
руководитель управления экономики  
и финансов департамента  
образования мэрии города Магадана  
(должность)

Дубровина Светлана Юрьевна  
(Ф.И.О.)

  
(подпись)

Главный специалист ОДО департамента  
образования мэрии города Магадана  
(должность)

Чернявская Виктория Викторовна  
(Ф.И.О.)

  
(подпись)

Ведущий инженер отдела технадзора  
МБУ "Служба технического контроля  
города Магадана"  
(должность)

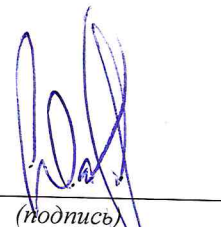
Вашило Алексей Александрович  
(Ф.И.О.)

  
(подпись)

В том числе:

представители общественных организаций инвалидов  
Председатель Магаданской областной организации  
Всероссийского общества инвалидов  
(должность)

Даниленко Виталий Иванович  
(Ф.И.О.)

  
(подпись)

представители организации, расположенной на объекте  
И. о. заведующего МБДОУ № 38  
(должность)

Яковенко Татьяна Михайловна  
(Ф.И.О.)

  
(подпись)

Управленческое решение согласовано « \_\_\_\_ » \_\_\_\_\_ 2016 г. (протокол № \_\_\_\_)

комиссией по координации деятельности по проведению паспортизации объектов социальной инфраструктуры, расположенных на территории муниципального образования «Город Магадан», на предмет соблюдения доступной среды для инвалидов и МГН.

**1 Результаты обследования:**

**1. Территории, прилегающей к зданию (участка)**

**МБДОУ г. Магадана «Детский сад комбинированного вида № 38»**

**685000, г. Магадан, ул. Якутская, д. 46 «Б»**

№ п/п	Наименование функционального планировочного элемента	Наличие элемента		Выявленные нарушения и замечания	Значимо для инвалида (категория)	Работы по адаптации объектов		
		есть/нет	№ на плане			№ фото	Содержание	Виды работ
1.1	Вход (входы) на территорию	есть	-	с 1/1 по 1/17	Отсутствует тактильная полоса перед входом на территорию ОУ. В конструкции ограждения в проеме калитки имеется высокий порог (0,05 м)	К, О, С	Устранение порога в проеме калитки, установка тактильной полосы перед входом	ТР
1.2	Путь (пути) движения на территории	есть	-	с 1/17 по 1/25	<b>Описание территории на пути движения МГН от автобусной остановки ко входу на участок</b> Асфальтовое покрытие протуров местами разрушено, имеет неровности и трещины шириной более 15 мм. Уклон превышает 1:20. В местах пересечения бордюров отсутствуют бордюрные пандусы. Открытые лестницы и пандусы на пути движения МГН от автобусной остановки ко входу на территорию не соответствует требованиям СП 59.13330.2012. Автобусная остановка не оборудована для нужд инвалидов, не имеет схемы движения к объекту, линии безопасности	Все	Привести в соответствие требованиям СП 59.13330.2012	ТР
1.3	Лестница (наружная)	нет	-					
1.4	Пандус (наружный)	нет	-					
1.5	Автостоянка и парковка	нет	-	с 1/18 по 1/20	Отсутствуют средства информационной поддержки МГН, в т.ч. предупреждающих об опасности перед препятствиями, линии безопасности у автобусной остановки, схема движения к объекту и др.	Все	Требуется техническое решение для организации парковочного места доступного для инвалидов вблизи доступного входа на территорию объекта	КР
	ОБЩИЕ требования к зоне					Все	Привести в соответствие требованиями СП 59.13330.2012	ТР

### III Заключение по зоне:

Наименование структурно-функциональной зоны	Состояние доступности* (к пункту 3.4 Акта обследования ОСИ)	Приложение		Рекомендации по адаптации (вид работы)** к пункту 4.1 Акта обследования ОСИ
		№ на плане	№ фото	
Территория, прилегающая к зданию (участок)	ДЧ-И (Г, У)	-	с 1/1 по 1/25	КР, ТР

\* указывается: **ДП-В** - доступно полностью всем; **ДП-И** (К, О, С, Г, У) – доступно полностью избирательно (указать категории инвалидов); **ДЧ-В** - доступно частично всем; **ДЧ-И** (К, О, С, Г, У) – доступно частично избирательно (указать категории инвалидов); **ДУ** - доступно условно, **ВНД** - недоступно  
 \*\*указывается один из вариантов: не нуждается; ремонт (текущий, капитальный); индивидуальный; решение с ТСР; технические решения невозможны – организация альтернативной формы обслуживания

Комментарий к заключению:

**I Результаты обследования:**

**2. Входа (входов) в здание**

**МБДОУ г. Магадана «Детский сад комбинированного вида № 38»  
685000, г. Магадан, ул. Якутская, Д. 46 «Б»**

Наименование объекта, адрес

№ п/п	Наименование функционального планировочного элемента	Наличие элемента			Выявленные нарушения и замечания		Работы по адаптации объектов	
		есть/ нет	№ на плане	№ фото	Содержание	Значимо для инвалида (категория)	Содержание	Виды работ
2.1	Лестница (наружная)	есть	-	2/1	Ограждение не имеет поручней на высоте 0,9 м с удлиненными за лестничными маршами частями. Отсутствует цветная или фактурная маркировка краевых ступеней, предупредительные тактильные наземные указатели (полосы) перед лестницей. Ступени имеют открытые подступенки. Боковые края ступеней не имеют бортиков высотой не менее 0,02 м или других устройств для предотвращения соскальзывания трости или ноги. Лестница не продублирована пандусом или другим средством подъема	О, С	Требуется техническое решение по реконструкции крыльца с устройством пандуса или подъемника и приведением в соответствие требованиям СП 59.13330.2012	КР
2.2	Пандус (наружный)	нет	-					
2.3	Входная площадка (перед дверью)	есть	-	2/1	Размеры входной площадки не соответствуют требованиям СП 59.13330.2012. Отсутствуют предупредительные тактильные наземные указатели (полосы) перед лестничным маршем. Бетонное покрытие площадки частично разрушено. Отсутствует наружное освещение у крыльца входа	К, О, С	Требуется техническое решение по реконструкции крыльца с устройством пандуса или подъемника и приведением в соответствие требованиям СП 59.13330.2012	КР
2.4	Дверь (входная)	есть	-	2/1	Отсутствует смотровая панель. Дверная ручка имеет неудобную форму для открывания двери инвалидом. Ширина двери (0,8 м.) и высота порога не соответствуют требованиям СП -	К, О, С	Замена дверного блока	ТР

2.5	Тамбур	есть	-	2/2	59.13330.2012 Габариты тамбура не соответствует требованиям СП 59.13330.2012. Ширина дверного полотна (0,8 м) тамбурной двери менее требуемой. Высота порога не соответствует требованиям СП 59.13330.2012. Покрытие пола выполнено из скользких материалов	Все	Требуется техническое решение по реконструкции тамбура	КР
	ОБЩИЕ требования к зоне				Отсутствие информационной под-держки МГН, в т.ч. цветовой разметки и предупреждающих тактильных по-лос, знаков доступности	Все	Привести в соответствие требованиям СП 59.13330.2012	ТР

## II Заключение по зоне:

Наименование структурно-функциональной зоны	Состояние доступности* (к пункту 3.4 Акта обследования ОСИ)	Приложение		Рекомендации по адаптации (вид работы)** к пункту 4.1 Акта обследования ОСИ
		№ на плане	№ фото	
Вход (входы) в здание	ДЧ-И (Г, У)	-	с 2/1 по 2/2	КР, ТР

\* указывается: **ДП-В** - доступно полностью всем; **ДП-И** (К, О, С, Г, У) – доступно полностью избирательно (указать категории инвалидов); **ДЧ-В** - доступно частично всем; **ДЧ-И** (К, О, С, Г, У) – доступно частично избирательно (указать категории инвалидов); **ДУ** - доступно условно, **ВНД** - недоступно  
 \*\*указывается один из вариантов: не нуждается; ремонт (текущий, капитальный); индивидуальный; индивидуальные решения невозможны – организация альтернативной формы обслуживания

Комментарий к заключению:



**1 Результаты обследования:**  
**3. Пути (путей) движения внутри здания (в т.ч. путей эвакуации)**  
**МБДОУ г. Магадана «Детский сад комбинированного вида № 38»**  
**685000, г. Магадан, ул. Якутская, д. 46 «Б»**

№ п/п	Наименование функционально-планировочного элемента	Наличие элемента		Выявленные нарушения и замечания		Работы по адаптации объектов		
		есть/нет	№ на плане	№ фото	Содержание	Значимо для инвалида (категория)	Содержание	Виды работ
3.1	Коридор (вестибюль, зона ожидания, галерея, балкон)	есть	-	3/1	Отсутствуют средства информационной поддержки МГН, в т.ч. предупредительная информация о препятствиях (перед дверными проемами, поворотами коммуникационных путей)	Все	Привести в соответствие требованиям СП 59.13330.2012	ТР
3.2	Лестница (внутри здания)	нет	-					
3.3	Пандус (внутри здания)	нет	-					
3.4	Лифт пассажирский (или подъемник)	нет	-					
3.5	Дверь	есть	-	3/1	Ширина дверей и высота дверных порогов не соответствуют требованиям СП 59.13330.2012	К, О, С	Замена дверных блоков	ТР
3.6	Пути эвакуации (в т.ч. зоны безопасности)	есть	-	с 3/2 по 3/5	Ширина эвакуационных дверей не соответствует требованиям СП 59.13330.2012. Присутствуют высокие пороги в дверях эвакуационных выходов. Зоны безопасности отсутствуют. На путях эвакуации присутствуют лестницы, не соответствующие требованиям безопасности и критериям доступности для инвалидов и МГН. Отсутствуют аварийное освещение и специальные средства информирования об опасности МГН (световые, акустические)	К, О, С	Привести в соответствие требованиям СП 59.13330.2012	ТР
	ОБЩИЕ требования к зоне				Отсутствуют средства информационной поддержки МГН, в т.ч. предупредительная информация о препятствиях, схема движения инвалидов по зданию с указанием мест	Все	Привести в соответствие требованиям СП 59.13330.2012	ТР

Наименование объекта, адрес

### II Заключение по зоне:

Наименование структурно-функциональной зоны	Состояние доступности* (к пункту 3.4 Акта обследования ОСИ)	Приложение		Рекомендации по адаптации (вид работы)** к пункту 4.1 Акта обследования ОСИ
		№ на плане	№ фото	
Путь (пути) движения внутри здания (в т.ч. пути эвакуации)	ДЧ-И (Г, У)	-	с 3/1 по 3/5	ТР

\* указывается: **ДП-В** - доступно полностью всем; **ДП-И** (К, О, С, Г, У) – доступно полностью избирательно (указать категории инвалидов); **ДЧ-В** - доступно частично всем; **ДЧ-И** (К, О, С, Г, У) – доступно частично избирательно (указать категории инвалидов); **ДУ** - доступно условно, **ВНД** - недоступно  
 \*\*указывается один из вариантов: не нуждается; ремонт (текущий, капитальный); индивидуальный; решение с ТСР; технические решения невозможны – организация альтернативной формы обслуживания

Комментарий к заключению:

**I Результаты обследования:**  
**4. Зоны целевого назначения здания (целевого посещения объекта)**  
**Вариант I – зона обслуживания инвалидов**  
**МБДОУ г. Магадана «Детский сад комбинированного вида № 38»**  
**685000, г. Магадан, ул. Якутская, д. 46 «Б»**

№ п/п	Наименование функционально-планировочного элемента	Наличие элемента		Выявленные нарушения и замечания		Работы по адаптации объектов	
		есть/нет	№ на плане	№ фото	Значимо для инвалида (категория)	Содержание	Виды работ
4.1	Кабинетная форма обслуживания	нет	-				
4.2	Зальная форма обслуживания (совместные справочно-информационной службы и дежурного приема)	есть	-	с 4/1 по 4/3	Г	Помещение не оборудовано индукционной петлей	Установка индукционной петли. ТР
4.3	Прилавочная форма обслуживания	нет	-				
4.4	Форма обслуживания с перемещением по маршруту	нет	-				
4.5	Кабина индивидуального обслуживания	нет	-				
	ОБЩИЕ требования к зоне				Все	Отсутствуют средства информационной поддержки МГН	Привести в соответствие требованиям СП 59.13330.2012 ТР

**II Заключение по зоне:**

Наименование структурно-функциональной зоны	Состояние доступности* (к пункту 3.4 Акта обследования ОСИ)	Приложение		Рекомендации по адаптации (вид работы)** к пункту 4.1 Акта обследования ОСИ
		№ на плане	№ фото	
Зона целевого назначения здания (целевого посещения объекта)	ДУ	-	с 4/1 по 4/3	ТР

\* указывается: ДП-В - доступно полностью всем; ДП-И (К, О, С, Г, У) – доступно полностью избирательно (указать категории инвалидов); ДЧ-В - доступно частично всем; ДЧ-И (К, О, С, Г, У) – доступно частично избирательно (указать категории инвалидов); ДУ - доступно условно, ВНД - недоступно  
\*\*указывается один из вариантов: не нуждается; ремонт (текущий, капитальный); индивидуальный; индивидуальные решения невозможны – организация альтернативной формы обслуживания

Комментарий к заключению:

**5. Санитарно-гигиенических помещений МБДОУ г. Магадана «Детский сад комбинированного вида № 38»**  
**685000, г. Магадан, ул. Якутская, д. 46 «Б»**

Наименование объекта, адрес

№ п/п	Наименование функционально-планировочного элемента	Наличие элемента		Выявленные нарушения и замечания	Работы по адаптации объектов			
		есть/нет	№ на плане		№ фото	Значимо для инвалида (категория)	Содержание	Виды работ
5.1	Туалетная комната	нет	-	с 5/1 по 5/2	Ширина дверного проема, направление открывания двери, габариты туалетной комнаты не соответствуют требованиям СП 59.13330.2012. Умывальник имеет неудобную форму для инвалидов. Отсутствуют однорычажный смеситель, поручни, система тревожной сигнализации, обеспечивающая связь с помещением постоянного персонала, световой маячок над дверью снаружи комнаты, срабатывающий при нажатии тревожной кнопки, аварийное освещение, знак доступности	К, О, С, Г	Требуются технические решения по переустройству и переоборудованию туалетной комнаты	КР
5.2	Душевая/ ванная комната	нет	-					
5.3	Бытовая комната (гардеробная)	нет	-					
	ОБЩИЕ требования к зоне				Отсутствуют средства информационной поддержки МГН	Все	Привести в соответствие требованиям СП 59.13330.2012	ТР

**II Заключение по зоне:**

Наименование функциональной зоны	Состояние доступности* (к пункту 3.4 Акта обследования ОСИ)	Приложение		Рекомендации по адаптации (вид работы)** к пункту 4.1 Акта обследования ОСИ
		№ на плане	№ фото	
Санитарно-гигиенические помещения	ДУ	-	с 5/1 по 5/2	КР, ТР

\* указывается: ДП-В - доступно полностью всем; ДП-И (К, О, С, Г, У) – доступно полностью избирательно (указать категории инвалидов); ДЧ-В - доступно частично всем; ДЧ-И (К, О, С, Г, У) – доступно частично избирательно (указать категории инвалидов); ДУ - доступно условно, ВНД - недоступно  
\*\* указывается один из вариантов: не нуждается; ремонт (текущий, капитальный); индивидуальный; индивидуальные решения с ТСР; технические решения невозможны – организация альтернативной формы обслуживания

Комментарий к заключению:

**И Результаты обследования:**  
**6. Системы информации на объекте**  
**МБДОУ г. Магадана «Детский сад комбинированного вида № 38»**  
**685000, г. Магадан, ул. Якутская, д. 46 «Б»**

№ п/п	Наименование функционально-планировочного элемента	Наличие элемента		Выявленные нарушения и замечания	Работы по адаптации объектов		Виды работ
		есть/нет	№ на плане		№ фото	Содержание	
6.1	Визуальные средства	есть	-	Установлены не в полном объеме	Все	Требуется установка визуальных средств информации	ТР
6.2	Акустические средства	нет	-	Средства отсутствуют	Г	Требуется установка акустических средств информации, в т.ч. индукционной петли и знака, подтверждающего доступность зоны для инвалидов со слуховым аппаратом	ТР
6.3	Тактильные средства	нет	-	Средства отсутствуют	С	Требуется установка тактильных средств информации	ТР
	ОБЩИЕ требования к зоне			Системы средств информации и сигнализации об опасности отсутствуют	Все	Привести в соответствие требованиям СП 59.13330.2012	ТР

**II Заключение по зоне:**

Наименование структурно-функциональной зоны	Состояние доступности* (к пункту 3.4 Акта обследования ОСИ)	Приложение		Рекомендации по адаптации (вид работы)** к пункту 4.1 Акта обследования ОСИ
		№ на плане	№ фото	
Системы информации на объекте	ДУ	-	-	ТР

\* указывается: **ДП-В** - доступно полностью всем; **ДП-И** (К, О, С, Г, У) – доступно полностью избирательно (указать категории инвалидов); **ДЧ-В** - доступно частично всем; **ДЧ-И** (К, О, С, Г, У) – доступно частично избирательно (указать категории инвалидов); **ДУ** - доступно условно, **ВНД** - недоступно  
\*\*указывается один из вариантов: не нуждается; ремонт (текущий, капитальный); индивидуальный; индивидуальные решения не технически возможны – организация альтернативной формы обслуживания

Комментарий к заключению: \_\_\_\_\_

**МБДОУ г. Магадана «Детский сад комбинированного вида № 38»**

**приложение 1**

**фотоанализ территории, прилегающей к зданию (участка)  
фото 1/1 (Автобусная остановка) фото 1/2 (маршрут от остановки по ул. Гагарина  
до перекрестка с ул. Якутской)**



**фото 1/3 (маршрут от остановки по ул. Гагарина до  
перекрестка с ул. Якутской)**



**фото 1/4 (маршрут от остановки по ул. Гагарина  
до перекрестка с ул. Якутской)**



**фото 1/5 (маршрут от перекрестка по ул. Якутской  
вниз)**



**фото 1/6 (маршрут по ул. Якутской  
вниз)**



фото 1/7 (маршрут по ул. Якутской вниз)



фото 1/8 (маршрут по ул. Якутской вниз)



фото 1/9 (маршрут по ул. Якутской вниз)



фото 1/10 (маршрут по ул. Якутской вниз)



фото 1/11 (маршрут по ул. Якутской вниз)



фото 1/12 (маршрут по ул. Якутской вниз)



фото 1/13 (маршрут по ул. Якутской вниз)



фото 1/14 (маршрут по ул. Якутской вниз)



фото 1/15 (маршрут по ул. Якутской вниз)



фото 1/16 (маршрут по ул. Якутской вниз)



фото 1/17 (маршрут поворот налево возле д. 48 по ул. Якутской)

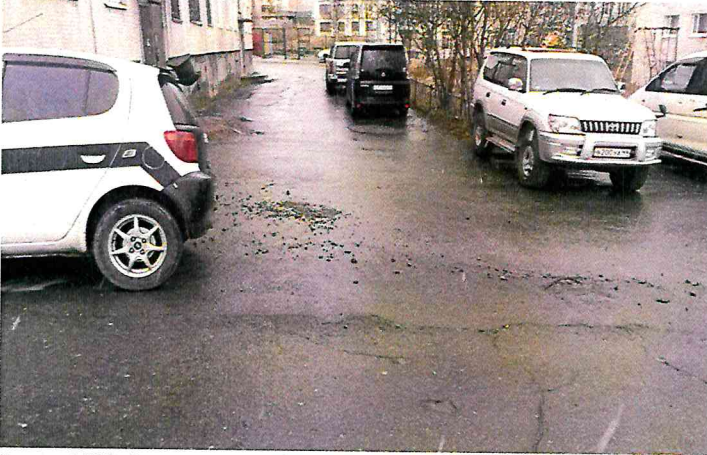


фото 1/18 (автостоянка и парковка перед центральными воротами ограждения территории ДОУ)



фото 1/19 (автостоянка и парковка перед центральными воротами ограждения территории ДОУ)



фото 1/20 (автостоянка и парковка перед центральными воротами ограждения территории ДОУ)





**фото 1/21 (вход на территорию ДОУ)**



**фото 1/22 (вход на территорию ДОУ)**



**1/23 (маршрут по территории ДОУ к пункту целевого обслуживания)**



**фото 1/24 (маршрут по территории ДОУ к пункту целевого обслуживания)**



**1/25 (маршрут по территории ДОУ к пункту целевого обслуживания)**



**фотоанализ входа (входов) в здание  
приложение лист 2**

**фото 2/1 (лестница и входная площадка перед  
дверью, входная дверь)**



**фото 2/2 (тамбур)**



приложение лист 3  
фотоанализ пути движения внутри здания (в т.ч. пути эвакуации)

фото 3/1 (вестибюль, зона ожидания)



фото 3/2 (коридор (пути эвакуации))

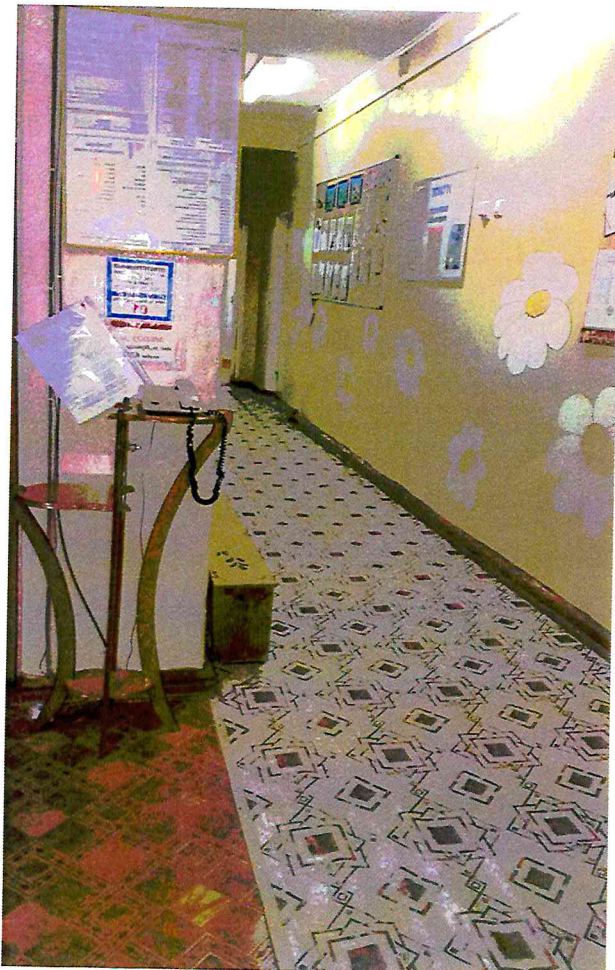


фото 3/3 (коридор (пути эвакуации))

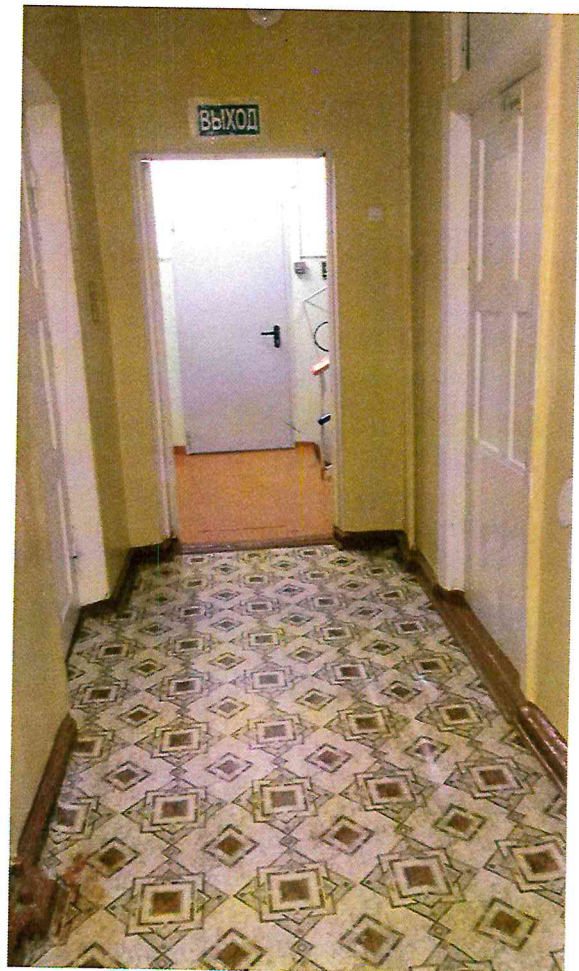


фото 3/4 (лестница внутри здания (пути эвакуации))



фото 3/5 (дверь и тамбур (пути эвакуации))



фотоанализ зон целевого назначения здания (целевого посещения объект  
Вариант I – зона обслуживания инвалидов)

фото 4/1 (Зальная форма обслуживания  
(совмещение справочно-информационной службы и  
дежурного приема)

фото 4

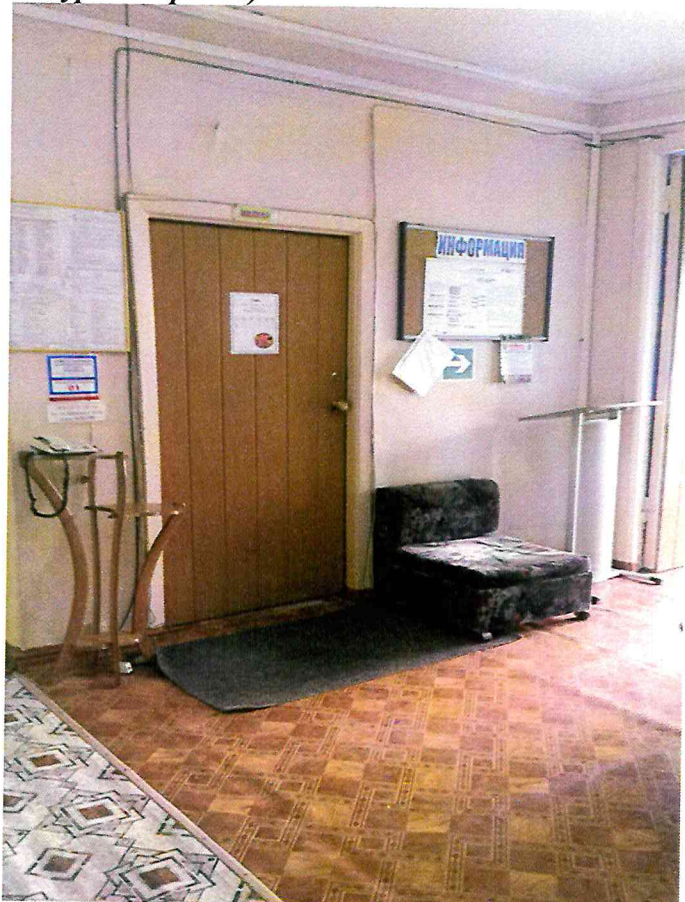


фото 4/3



фото 5/1 (туалетная компата)



фото 5/2 (туалетная компата)

